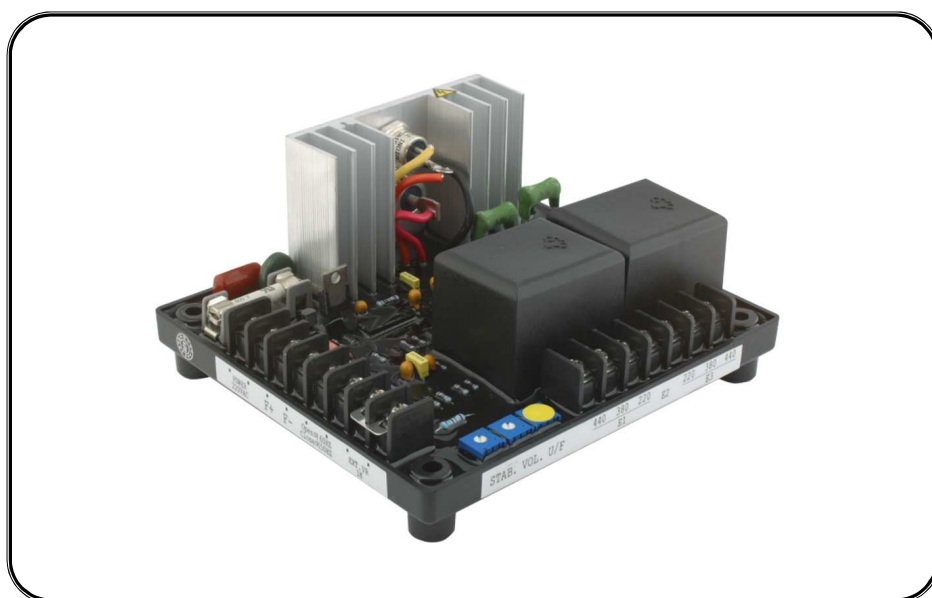
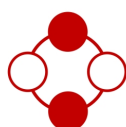


EA15A3H

发电机自动电压调节器使用手册



自激式自动电压调节器
通用型 15 Amp 三相检测 AVR



固也泰電子工業有限公司
KUTAI ELECTRONICS CO., LTD.



总 公 司/高雄市前镇区千富街 201 巷 3 号

Tel : + 886 7 8121771

Fax : + 886 7 8121775

URL : <http://www.kutai.com.tw>


1. 技术参数

检测输入	电压 180~500 VAC 三相三线 频率 50/60 Hz 以跨接铜片设定	外部电压调节	用1K Ohms 1 Watt 电位器时为±15%
电源输入	电压 100~300 VAC 单相二线	消耗功率	最大8 Watt
磁场输出	电压 240 VAC输入时 最大90 VDC 电流 连续15A 非连续为10秒内20A 电阻 最小9 Ohm	低频保护	60 Hz系统拐点值为 55 Hz* 50 Hz系统拐点值为 45 Hz* (*拐点值为出厂默认值)
调压精度	<±0.5% (发动机转速变动在4%内)	电压缓慢建立时间	2秒
电压建立	在AVR输入端子需剩磁电压5 VAC以上	尺寸	150mm L * 135mm W * 72mm H
温差稳定度	每°C变化, 电压漂移0.03%	重量	867公克 ± 2%

2. 接线 (如图四、五)

- 2.1 将发电机之磁场引线连接于 F+、F-.
- 2.2 连接检测电源线于 E1、E2、E3 并选择正确的端子位置(如 220/380/440/480V)
注意!! 连接时, 必须将三相之相电压全输入至E1、E2、E3。如仅连接单相检测电源, 将会使输出电压升高, 可能损坏发电机或AVR.
- 2.3 连结供应磁场电源 POWER. (不可超过300VAC)
- 2.4 外部电压调节器安装如图四 (视需求).

3. 使用时注意事项

- 3.1 安装时注意事项:(配置参考图一).
 - 3.1.1 安装、连接、调节、检查的作业由有专业知识人员实施.
 - 3.1.2 将调节器安装于发电机内防潮、防蚀且防止他人易碰触的地方.
- 3.2 发电机运转时注意事项:
 - 3.2.1 在一般运转状况下, 调节器表面温度会超过 60°C.
 - 3.2.2 运转时, 请勿碰触调节器散热板, 也不可将调节器散热板接地或触碰外壳, 已张贴警告标志. 
- 3.3 开机程序:
 - 3.3.1 初步设定:
 - (1) 确定一切接线正确.
 - (2) 确认熔丝之参数(15A250V).

- (3) 将电压调节至最小.
- (4) 假如使用外部电压电位器, 则调节至中点.
- (5) 调节稳定旋钮调节至最大.
- (6) 用110VDC 电压表或三用表接F+、F- (F+接正、F-接负).
- (7) 用AC电压表接交流输出端, 检测交流输出电压.

3.3.2 系统开动:

- (1) 在空载状态下启动发电机, 调节正确之转速, 电压应建立于最低电压水平, 假如不能建立电压时,(参阅5.以电瓶初期励磁或冷发电机商).
- (2) 缓慢调节电压调节钮至所需.
- (3) 顺时针方向调节稳定调节钮直到出现不稳定状态时, 再往反时针方向调节至稳定点, 即最适当之位置(参阅4.3.2), 故意中断本调节器之电源1~2秒再恢复, 假如电压仍保持稳定则不需进一步调节, 否则需以反时针方向调节稳定钮,

4. 调节

- 4.1 低频调节(U/F).
 - 4.1.1 在使用 50HZ 时, 须将频率设定的两端子间“跨接铜片”(短路), 使用 60HZ 使用时不须跨接.

4.1.2 U/F 旋钮为设定低频保护之频率拐点值，其设定步骤为：

- (1) 使发动机启动，且电压建立。
- (2) 调节发动机转速至所需之低频值。
- (3) 缓慢调节U/F旋钮使电压低于额定电压约5V即可（出厂设定50Hz时45Hz、60Hz时55Hz）。其保护动作如图二。

4.2 电压调节(VOLT).

4.2.1 调节“电压调节钮”至额定值（顺时针增加）。

4.2.2 当使用外部调节时（请参考图四、五）请于“Ext. VR”间跨接一电位器 1000Ω 1Watt.

4.3 稳定调节 (STAB).

4.3.1 调节“稳定调节”可使发电机之输出电压稳定，但过度的调节会使发电机在重负载下瞬间电压变动率变大。

4.3.2 建议以三用表（指针型）DCV 文件监视磁场电压，缓慢调节“稳定调节”使磁场电压晃动最低点即停止调节，如此是发电机与 AVR 最佳的“稳定”配合点。

5. 磁场初期电压诱起

当发电机组第一次使用或剩磁消失或磁场连接线+、-两极反向时，由于剩磁电压小于5VAC，不足以使稳压器建立电压，请停止发电机运转且如下操作。

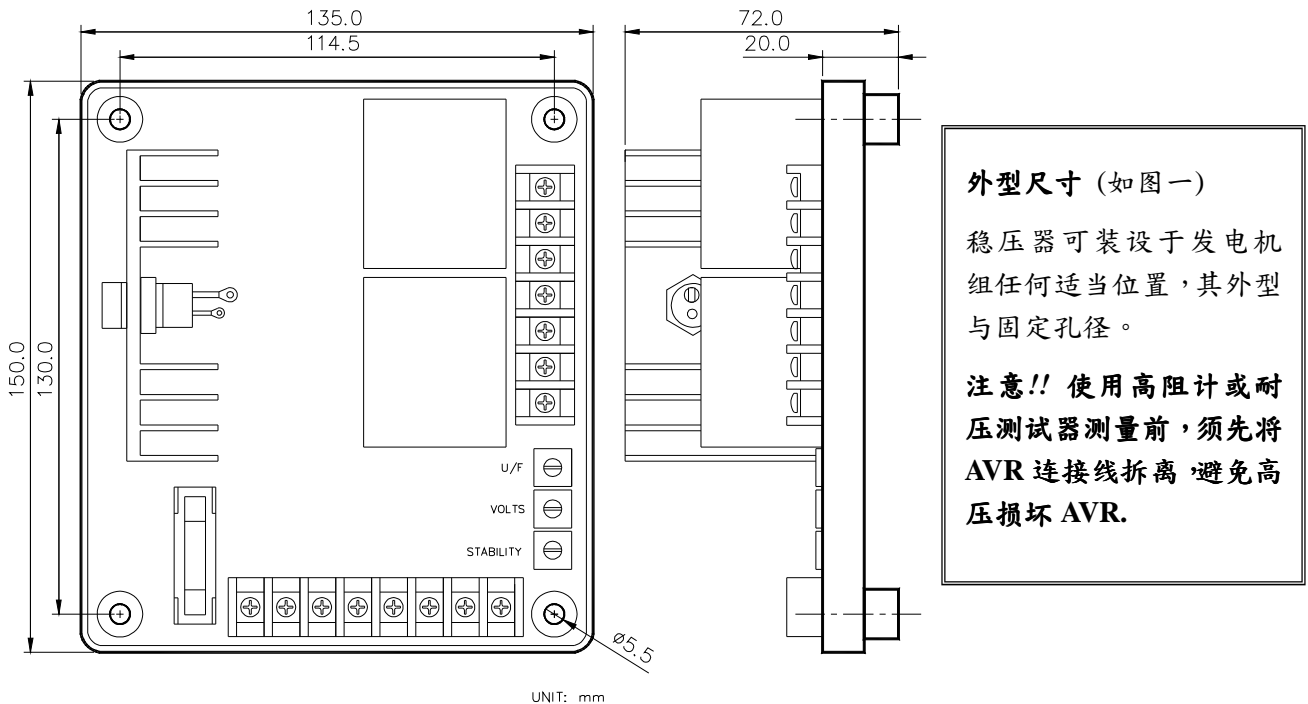
5.1 停止发电机组运转，拆离稳压器磁场连接线+、-使用一组直流电源(3~12VDC)正极接到发电机磁场+，负极串一电阻(限流) 3~5Ω 20Watt (可用电瓶作为直流电源)。

5.2 如上述通电时间约三秒即可。

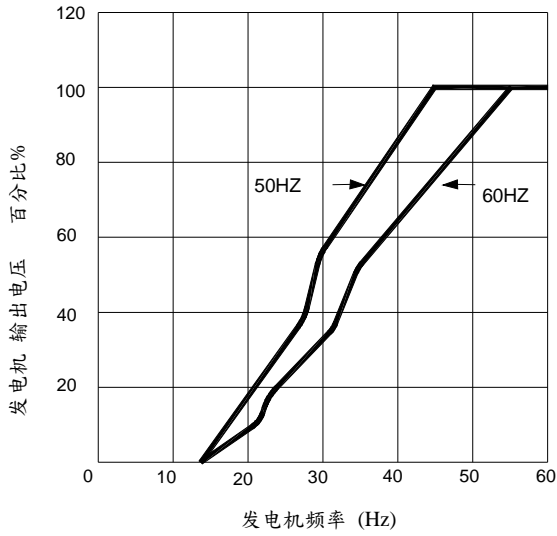
5.3 拆除稳压器上的 AC 电源连接线，启动发电机(至额定转速)测量剩磁电压(发电机输出端)是否大于 5VAC，如是，恢复所有稳压器接线且启重新启动发电机即可顺利建立电压。如剩磁仍小于 5VAC 请重做如 A~B.

5.4 如剩磁电压大于 5VAC 但稳压器仍无法建立电压时，请更换另一稳压器。

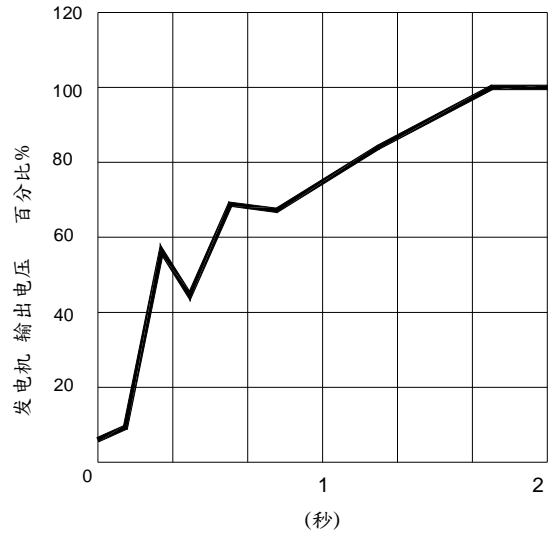
警告：过度励磁可能损坏AVR或发电机励磁线圈。



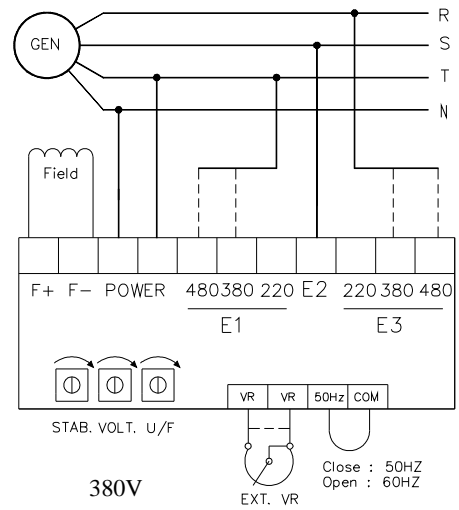
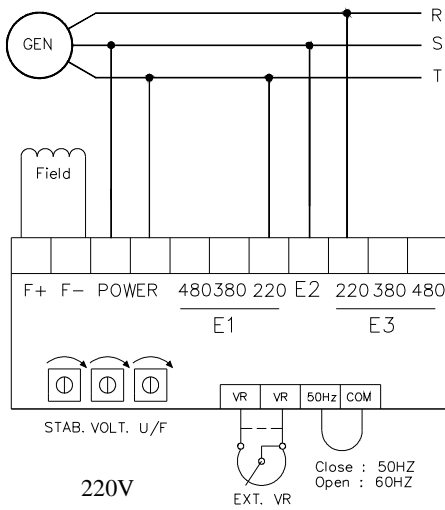
图一 尺寸与端子、旋钮



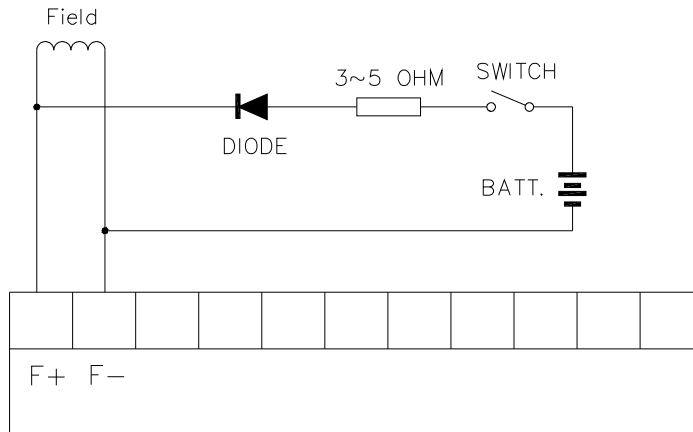
低频动作曲线
图二



缓慢起动曲线
图三



图四 接线图



图五 励磁

6. 故障排除表

现象	原因	对策
电压无法建立	剩磁电压低于 5VAC	以外部 DC 电力做短暂励磁 (F+、F-端输入如图五) 参考 5. 以电瓶初期励磁.
	F+、F-反接	F+与 F-线互换
	F+、F-、POWER、E1、E2、E3 未接妥	依图四方式接线
	熔丝断	更换熔丝 15A 250V
	外部 AVR 开关未 ON	将开关闭合(ON)
	发动机转速太低	将发动机转速调至 25Hz 以上
电压输出不足	调节器内部电压调节值太低	顺时针调节该旋钮, 使电压值达额定电压
	外部电压调节值太低	提高转速
	发动机转速太低	将发动机转速调至额定速度
电压输出过高	调节器内部电压调节值太高, 外部电压	反时针调节该旋钮, 使电压值达额定电压
	调节值太高, 电压选择不正确	请参阅说明书选择所需电压
	使用单相检测电压输入	请改为三相检测电压输入(如图四)
电压输出不稳	稳定调节值与发电机无法配合	参考“稳定调节”
	励磁场电阻过低或励磁场电压过低	改变或修正励磁场阻抗

※ 请用原厂备份保险丝。

※ 产品的性能、参数及外观, 若有改良而无法预先告知变更, 敬请谅解。

客户满意度调查表

客户名称：_____ 填表日期：_____

负责人员/单位/职称：_____ 填表人签名：_____

固也泰为持续提升产品质量与服务，就现有客户随机取样，以问卷调查方式，实施满意度调查，希望参考您宝贵意见作为改善的依据，以期提供客户更好的产品与服务。

1. 业务服务与技术支持的满意度?

A.问题之回复与反应

5 很满意 4 满意 3 尚可 2 不满意 1 非常不满意

B.问题解决的专业化

5 很满意 4 满意 3 尚可 2 不满意 1 非常不满意

C.对自己产品的专业知识

5 很满意 4 满意 3 尚可 2 不满意 1 非常不满意

D.对客户产品的了解与协助

5 很满意 4 满意 3 尚可 2 不满意 1 非常不满意

2. 订单与交货服务的满意度?

A.订单交期的竞争力

5 很满意 4 满意 3 尚可 2 不满意 1 非常不满意

B.交期正确性与准确性

5 很满意 4 满意 3 尚可 2 不满意 1 非常不满意

3. 产品的满意度?

A.产品质量

5 很满意 4 满意 3 尚可 2 不满意 1 非常不满意

B.产品种类多样化

5 很满意 4 满意 3 尚可 2 不满意 1 非常不满意

C.产品价格的竞争力

5 很满意 4 满意 3 尚可 2 不满意 1 非常不满意

4. 整体质量与服务的满意度?

5 很满意 4 满意 3 尚可 2 不满意 1 非常不满意

5. 您选择供货商的条件为何?_____

6. 与其它供货商比较，您认为固也泰电子工业有限公司的优缺点为何?

7. 固也泰电子工业有限公司未来应如何提供更完善的服务?

感谢您的协助与支持提供宝贵意见，固也泰将不断改善，提供符合您需求的产品与服务，谢谢您!!